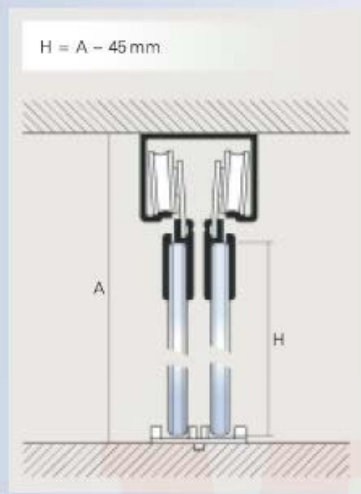


Technischer Hinweis:

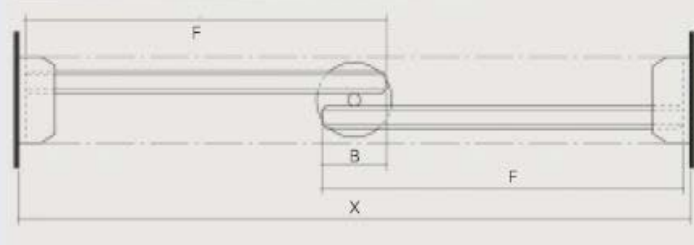
- X = Gesamtöffnung
- B = Glasüberlappung
- F = Glasbreite
- H = Scheibenhöhe



Glasbreite bei 2 Türen:

$$F = \frac{X - 1 \text{ mm} + B}{2}$$

Laufschiene Länge = X - 1 mm



MARINE SYSTEMS